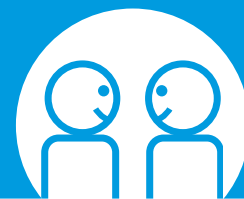




CONSEIL

EXPORT

> Coaching Export



En savoir plus ?

Contactez CCI International Pays de la Loire au 02 40 44 63 69 et sur Internet : www.paysdelaloire.cci.fr
Renseignements sur le site Internet : www.NantesStNazaire.cci.fr

Objet	Accompagner les collaborateurs export de votre entreprise pour structurer votre développement à l'international
Démarche	<ul style="list-style-type: none"> > Définition des objectifs visés par votre entreprise > Elaboration d'un plan d'action > Accompagnement et suivi du collaborateur et du plan d'action
Durée	6 mois à raison d'une demi-journée de coaching par mois soit 3 jours en entreprise (modulable selon le cahier des charges de l'entreprise)
Modalités de réalisation	<ul style="list-style-type: none"> > Entretien avec le dirigeant pour définir le cahier des charges et le plan d'action > Elaboration d'un plan d'action mensuel > Intervention du conseiller en développement international dans l'entreprise pour accompagner le collaborateur (1/2 journée par mois par exemple) > Rapports de suivi de projet remis au dirigeant en fin de mission ou selon une périodicité définie
Outils utilisés	Accès aux ressources et outils de CCI International
Interlocuteur CCI	Un conseiller en développement international
Prix	Forfait : 1 350 € HT pour 3 jours (au-delà, sur devis sur la base de 450 € HT par jour)
Conditions de paiement	100 % à la commande