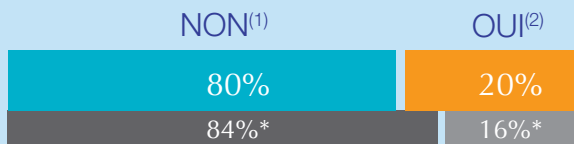


Selon vous, en France, les médias et les élus politiques parlent beaucoup, assez, peu ou pas du tout des petites et moyennes entreprises et des entrepreneurs qui les dirigent



## L'INFORMATION SUR LES PETITES ET MOYENNES ENTREPRISES

Pour 80% des habitants de la région, les médias et les élus politiques parlent trop peu des petites et moyennes entreprises et des entrepreneurs qui les dirigent alors que c'est celles-ci même qui contribuent à l'attractivité et au dynamisme de la région.



\* : données nationales. (1) Peu ou pas du tout. (2) Beaucoup ou assez.



## LE PREMIER SONDAGE MULTIRÉGIONAL SUR L'ENVIE D'ENTREPRENDRE DES FRANÇAIS ET SES DÉCLINAISONS EN RÉGION.

Initié par

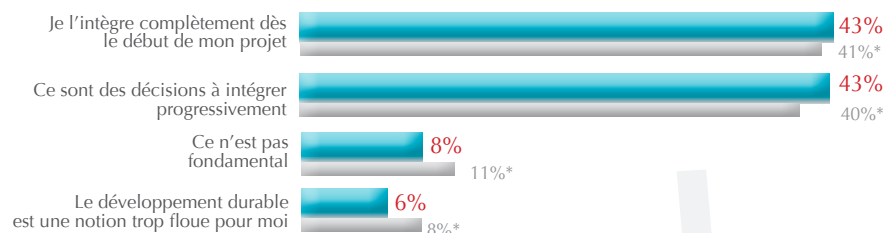


Co-entrepris par



## L'IMPORTANT ACCORDÉE AU DÉVELOPPEMENT DURABLE POUR LES FUTURS ENTREPRENEURS

Imaginez que vous projetiez de lancer votre propre affaire, quelle importance pensez-vous accorder au développement durable ?



Le développement durable devient de plus en plus un argument conséquent dans l'implication des futurs entrepreneurs. 86% d'entre eux comptent l'intégrer à leur entreprise.

## EDITO

Signes particuliers de la région Pays de la Loire : territoire attractif où l'envie d'entreprendre se conjugue au féminin. Les habitants de Pays de la Loire sont très confiants dans le potentiel économique de leur région et témoignent une plus grande reconnaissance à leurs entrepreneurs que la moyenne des Français. Mais l'engouement des femmes pour l'entrepreneuriat reste le grand enseignement de l'envie d'entreprendre en Pays de la Loire. Elles sont plus rationnelles que les hommes, plus sensibles à l'accompagnement par des experts, elles ont plus de relations avec des entrepreneurs et pensent tout simplement avoir plus l'état d'esprit pour entreprendre. Le résultat est sans appel : elles ont plus d'intention d'entreprendre que ces messieurs et le prouvent en étant proportionnellement plus nombreuses que la moyenne nationale à créer effectivement une entreprise.

Dans la région Pays de la Loire, 503 personnes de plus de 18 ans ont été sondées via internet par l'IFOP du 9 au 20 septembre 2011. Les interviews ont eu lieu par questionnaire auto-administré en ligne (CAWI-Computer Assisted Web Interviewing)

## CHIFFRES CLÉS RÉGIONAUX

61% des habitants de la région estiment que leur région est dynamique

13% ont un projet de création et/ou de reprise dans les 3 ans

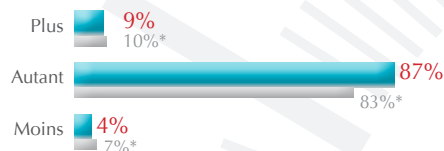
BENETEAU - LU - FLEURY MICHON sont les 3 entreprises emblématiques de la région (réponses spontanées)

Selon vous, les femmes ont-elles plus, autant ou moins d'atouts que les hommes pour réussir la création et la gestion d'une entreprise (gestion du risque, ambition personnelle, prise de décisions)

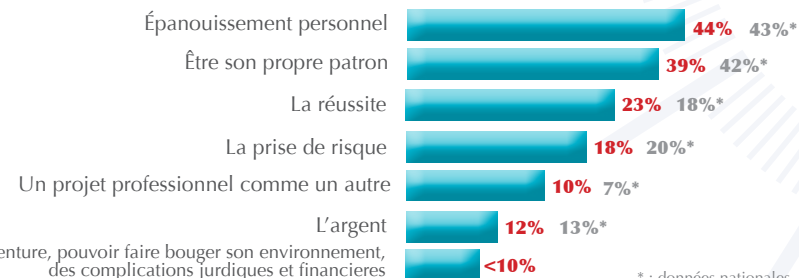


## LES ATOUTS DES FEMMES POUR RÉUSSIR DANS L'ENTREPRENEURIAT

On n'observe pas vraiment de disparités hommes/femmes dans l'entrepreneuriat. En effet 87% pensent qu'elles ont autant d'atouts pour réussir que les hommes.



Quand vous pensez à la création ou à la reprise d'entreprise, que vous vient-il d'abord à l'esprit ?



\* : données nationales.

Remerciements à

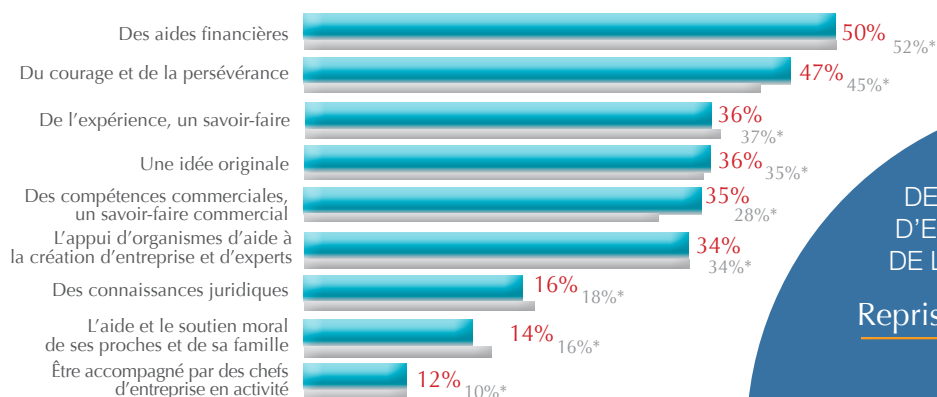


En partenariat avec



Selon vous, parmi les propositions suivantes, pour mener à bien le projet de lancer sa propre affaire, quels sont les trois besoins les plus importants ?

## LES BESOINS AU DÉMARRAGE



Les besoins au démarrage sont relatifs aux aides financières pour plus de la moitié des sondés. Le courage et la persévérance sont aussi des éléments clés dans la manière d'entreprendre une création ou reprise d'entreprise. L'expérience et le savoir-faire sont très impactants dans la réussite, et pour les habitants du Pays de la Loire, il est nécessaire de s'entourer d'experts et d'organismes pour réussir dans ce projet.

\* : données nationales.

## LE SOUTIEN DES PROCHES

Imaginez que vous projetiez de lancer votre propre affaire, de créer votre propre entreprise ou d'en reprendre une. Pensez-vous que vous seriez soutenu par votre entourage ?



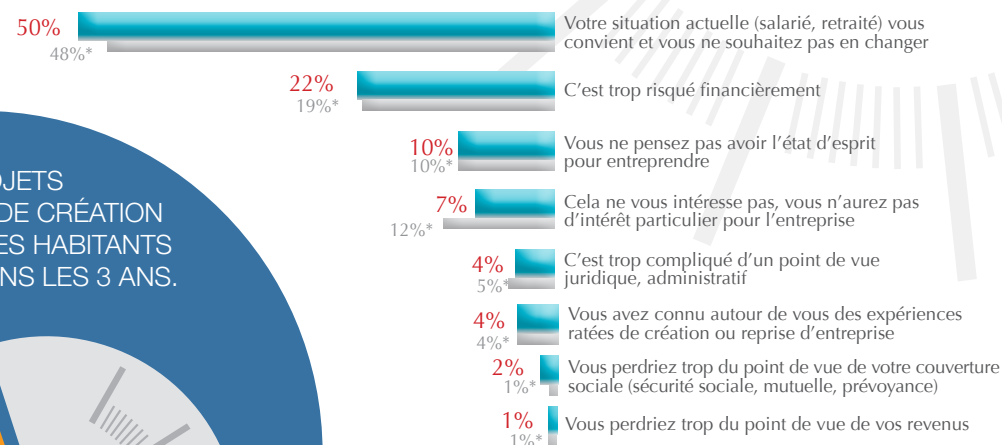
Pour 71% des habitants de la région, le soutien des proches est un élément clé dans la concrétisation de leur projet. C'est donc bien entouré que le futur entrepreneur s'imagine réussir.

\* : données nationales.

Le frein essentiel à la création est le confort de la situation professionnelle actuelle. Le risque financier est encore un facteur qui empêche considérablement les habitants de la région de se lancer.

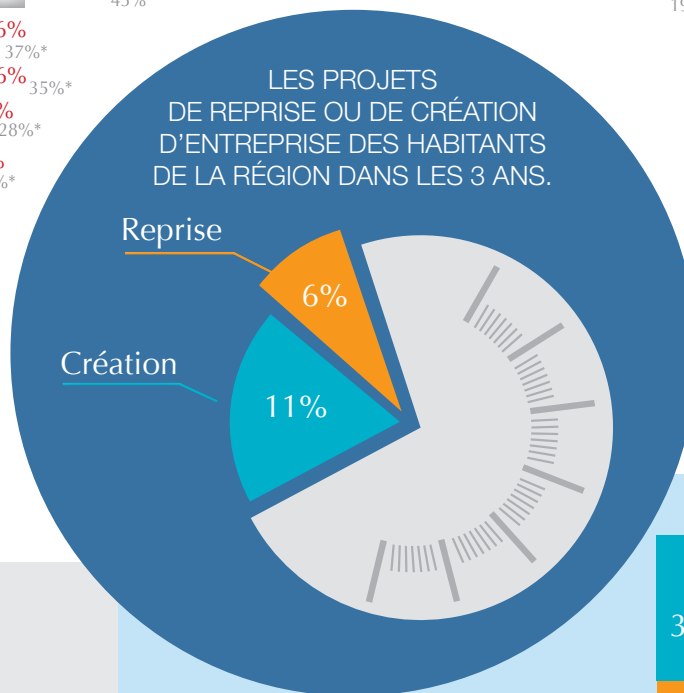
## LES CRAINTES/FREINS À LA CRÉATION

Pour quelle raison ne souhaitez-vous pas créer ou reprendre une entreprise ?

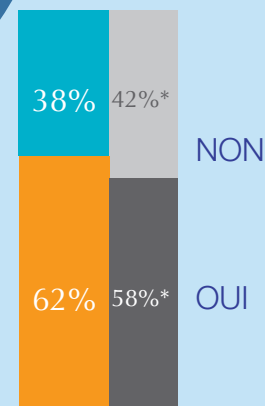


\* : données nationales.

## LES PROJETS DE REPRISE OU DE CRÉATION D'ENTREPRISE DES HABITANTS DE LA RÉGION DANS LES 3 ANS.



## CONNAISSANCE D'UNE PERSONNE AYANT CONCRÉTISÉ UN PROJET D'ENTREPRISE



Connaissez-vous personnellement une personne qui a lancé sa propre affaire, créé ou repris une entreprise ?

Plus de la moitié des habitants de la région ont dans leurs connaissances un entrepreneur. Cela montre l'importance de plus en plus accrue du développement actuel de l'entrepreneuriat.

## PROFIL DES ENTREPRENEURS POTENTIELS DU PAYS DE LA LOIRE

Le créateur ou repreneur type est une femme qui a moins de 35 ans, elle est souvent artisan ou commerçante et habite dans une agglomération de plus de 100 000 habitants.

