

413 entreprises, représentatives du tissu économique de Loire-Atlantique, ont répondu à cette enquête, entre le 10 et le 26 janvier 2018.

La confiance est là et la reprise se confirme !

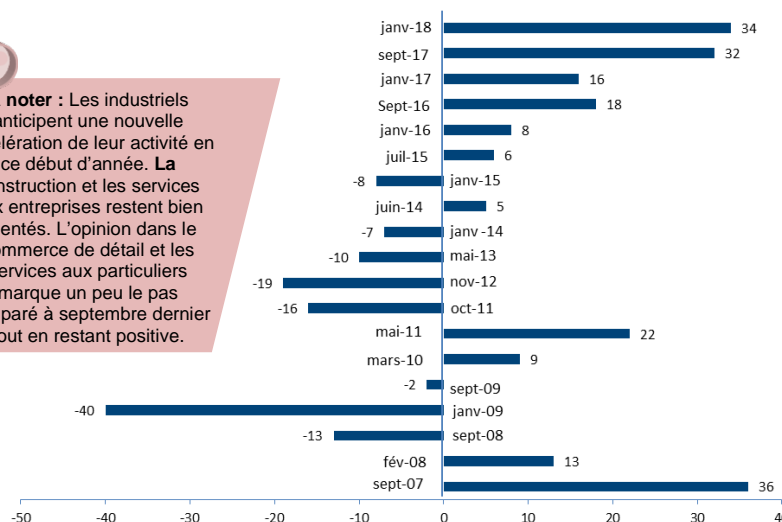
Dans un contexte national qui s'améliore (PIB en hausse de 1,9% en 2017), la Loire-Atlantique tire bien son épingle du jeu. Le regain d'activité attendu en septembre s'est confirmé. Le solde d'opinion portant sur l'avenir des entreprises continue sa progression (+2 points), rejoignant le plus haut score obtenu depuis le lancement des enquêtes (septembre 2007).

L'orientation est favorable dans tous les secteurs, mais ce sont les industriels qui tirent le plus vers le haut les résultats.

Deux bémols cependant ; les difficultés de recrutement qui sont largement partagées, pouvant même freiner le développement. Aussi, si les carnets de commande se remplissent bien, les tensions sur les prix demeurent et les marges peinent à s'accroître..

Solde d'opinion concernant l'avenir de l'entreprise*

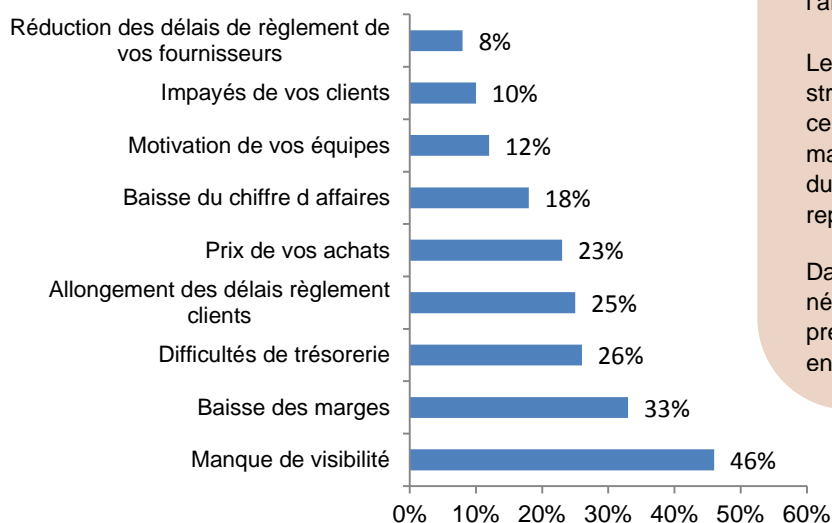
A noter : Les industriels anticipent une nouvelle accélération de leur activité en ce début d'année. La construction et les services aux entreprises restent bien orientés. L'opinion dans le commerce de détail et les services aux particuliers marque un peu le pas comparé à septembre dernier tout en restant positive.



*Différence entre les % d'opinions « meilleure » et « moins bonne ».

Principales difficultés des chefs d'entreprises

Quelles sont vos principales difficultés ?



L'ordre des difficultés rencontrées par les chefs d'entreprises évolue peu mais les pourcentages sont tous en baisse, autant de signaux forts de l'amélioration de la situation.

Le manque de visibilité semble bien être devenu structurel dans le pilotage des entreprises (-7 points cependant comparé à septembre). La baisse des marges (-5 points), des difficultés de trésorerie (-6) et du chiffre d'affaires (-8) illustrent bien là aussi la reprise et le retour de la confiance.

Dans ce beau tableau, un point de vigilance néanmoins sur le prix des certaines matières premières (métallurgie, plastique notamment) signalés en hausse.

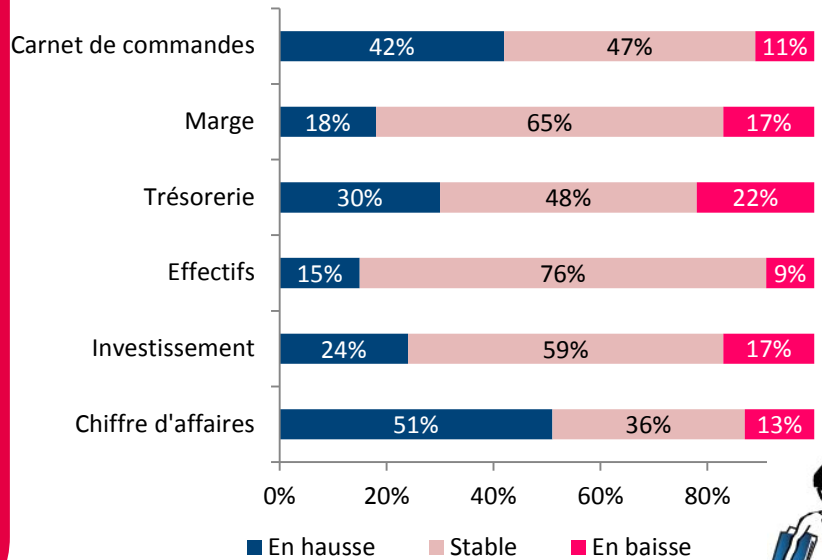
A noter : l'industrie, le commerce de gros et le BTP rencontrent davantage de difficultés sur les marges. Le manque de visibilité concerne plus les services aux entreprises et le commerce de détail.

Une fin d'année 2017 avec des résultats supérieurs à ceux attendus !

Le chiffre d'affaires est encore meilleur que celui escompté en septembre dernier : 40% des répondants prévoyaient alors une hausse ; ils sont finalement 51% à l'avoir constatée. Les investissements se redressent également avec 1/4 des répondants qui les ont accrus (19% attendu). Le marché de l'emploi est dynamique mais ...accroît les difficultés de recrutement.

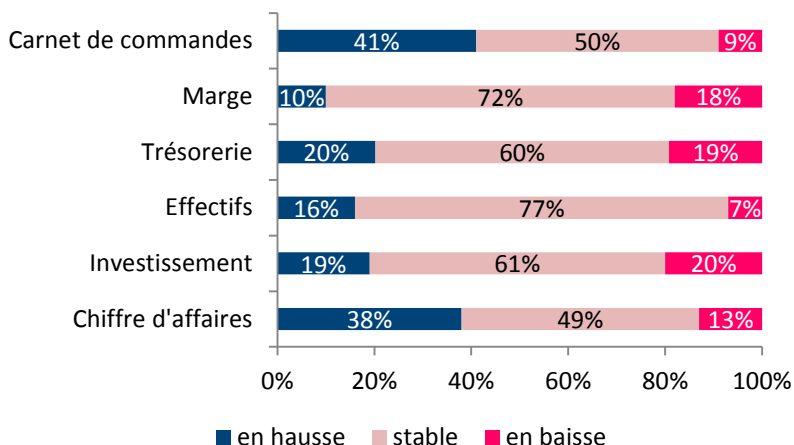
Les marges enfin, poursuivent leur lente amélioration. Pour 82% des chefs d'entreprises, la marge est stable ou en hausse (78% en septembre dernier). Le sujet est sensible ; de nombreux chefs d'entreprises peinent à dégager des capacités de financement pour développer leur entreprise. Leur dégradation a été très forte après 2008. Aujourd'hui, malgré la reprise, les chefs d'entreprises qui réussissent à les améliorer restent minoritaires. Un point positif toutefois, leur proportion progresse d'une enquête à l'autre.

Évolutions observées au cours des 3 derniers mois (en%)



Et de bonnes perspectives !

Évolutions attendues au cours des 3 prochains mois (en%)



L'ensemble des indicateurs sont au vert quant aux perspectives d'activité.

Les anticipations négatives, déjà historiquement faibles en septembre dernier, devraient à nouveau diminuer. En particulier, les prévisions négatives concernant les effectifs ne sont que de 7%, soit le plus bas niveau observé depuis 10 ans.

Les perspectives s'inscrivent ainsi dans la dynamique des derniers mois. La confiance semble solidement ancrée.



A noter :

Le recours au CDD / Intérim s'est stabilisé comparé à septembre sauf dans l'industrie où le rythme s'est accéléré ; la demande promet d'être toujours aussi vive.



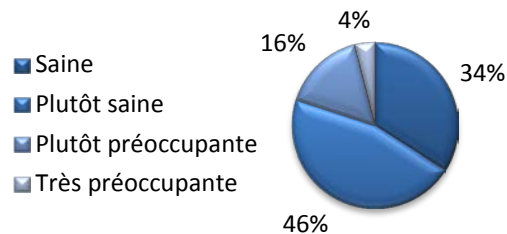
Amélioration des finances mais une fragilité persistante !

La santé financière des entreprises se redresse de façon continue depuis 30 mois. 80% des répondants jugent ainsi leur situation saine ou plutôt saine ; ils étaient 77% en septembre et 60% en janvier 2015.

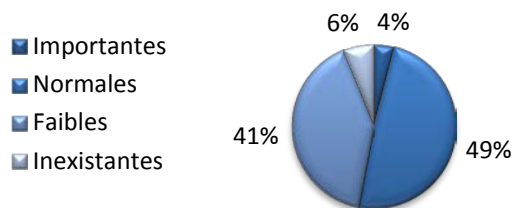
Les marges de manœuvre demeurent malgré tout restreintes voire inexistantes pour 47%. Ce constat illustre la fragilité d'un nombre significatif d'entreprises même si elles jugent leur situation financière désormais plutôt saine.

Les conditions d'accès au crédit s'améliorent. Quand il y a difficulté, cela concerne aussi bien des crédits de court terme que des emprunts pour investissement.

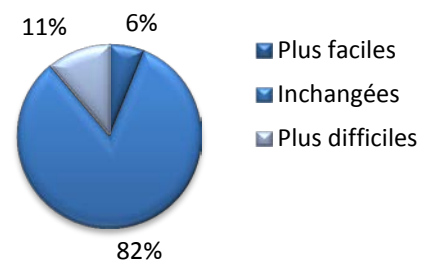
Situation financière actuelle de l'entreprise :



En cas de difficultés, marges de manœuvre de l'entreprise :



Conditions d'accès au crédit ces derniers mois :



A noter : Les commerces de détail et services aux particuliers sont les plus nombreux à exprimer des difficultés d'accès aux crédits (14%) ; à l'opposé, les industriels semblent moins concernés (6%).

Les facteurs d'optimisme / de pessimisme pour le début de l'année 2018 :

Synthèse des libres propos tenus par les répondants à l'enquête :



- Un climat général des affaires dynamisant ; un retour de la confiance qui favorise le business en BtoB comme en BtoC.

- Une politique nationale plus à l'écoute du monde économique que par le passé.
- La fin du RSI (Régime Social des Indépendants).
- Un contexte économique national meilleur et une dynamique régionale encore plus forte en raison de la présence de grandes entreprises en pleine charge et d'un réseau de PME performante.
- Une décision enfin ! s'agissant du projet d'aéroport.



- Les difficultés de recrutement générales qui inquiètent et interrogent en raison du niveau toujours élevé du taux de chômage.

- Le contexte international pose question :
 - 1/ instabilité politique en Allemagne et grève des syndicats (le 28 heures par semaine inquiète)
 - 2/ repli des USA sur eux-mêmes au profit de la Chine qui en tire avantage
 ⇒ la géopolitique n'est pas sans influence sur le business donc facteur de perturbation possible.
- L'abandon du projet de transfert de l'aéroport.
- La hausse prévue des taux d'intérêt.
- Les prix de certaines matières premières qui grimpent.
- Le poids grandissant de l'administratif avec demain, le prélèvement à la source de l'impôt sur le revenu.



Industrie : au plus haut depuis 10 ans !

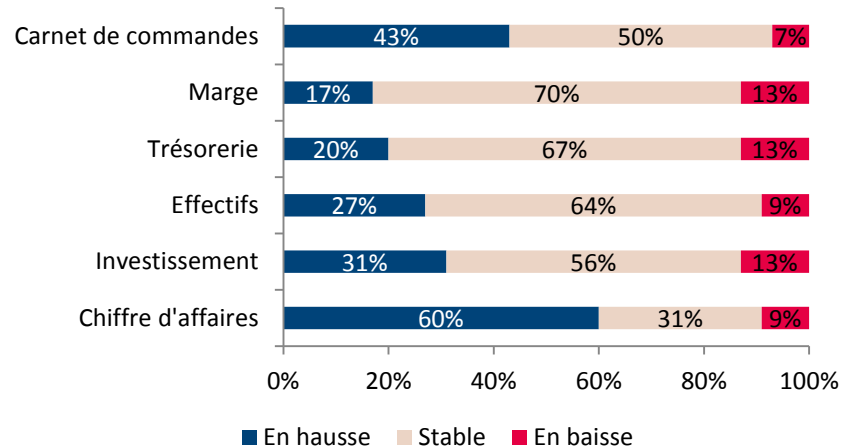
Le solde d'opinion quant à l'avenir de l'entreprise pour les six prochains mois s'élève à 54 points (23 en septembre), un record ! 63% des industriels sont confiants pour les 6 prochains mois, soit une hausse de 22 points comparé à l'enquête précédente. **Il faut remonter à 10 ans pour retrouver une telle sérénité.**

Tous les indicateurs sont orientés à la hausse. En particulier, les carnets de commande sont prévus en hausse pour 43% des industriels (21% en septembre), les chiffres d'affaires pour 60% (40% en septembre).

Preuve que la reprise se consolide, plus du quart des industriels prévoient d'augmenter leurs effectifs (17% en septembre) et près d'un tiers envisagent d'investir (9% en janvier 2017 !). Des goulots de production sont même signalés et les tensions sur le marché de l'emploi devraient encore s'accroître.

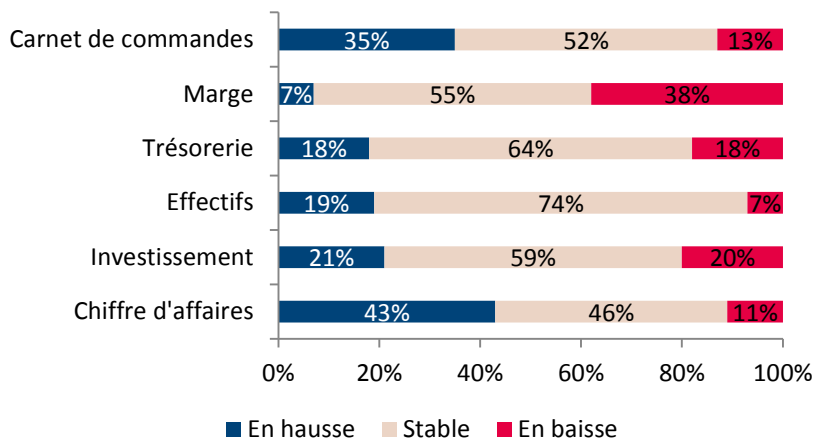
Conséquence, le prix de certaines matières premières augmente. Les marges enfin se redressent mais lentement, trop lentement pour que le tableau soit parfait.

Industrie :
Évolution envisagée au cours des 3 prochains mois (en %)



Commerce de gros : consolidation de la reprise des derniers mois !

Commerce de gros :
Évolution envisagée au cours des 3 prochains mois (en %)



Les bonnes prévisions de septembre dernier se sont finalement avérées sous-estimées comparé aux réalisations. C'est dire de l'intensité de la dynamique !

Les perspectives restent favorables avec un haut niveau des anticipations positives. Néanmoins, la tendance s'inscrit plutôt vers une stabilisation des acquis de la période précédente que vers une nouvelle accélération. Certains s'attendent même à une légère décre.

Les carnets de commande restent bien remplis. Le moral est bon dans un contexte dynamisant.

Un bémol cependant sur les marges, conséquence probable de la hausse du prix des matières premières (métal, plastique etc.) et du gazole. A noter enfin des difficultés consécutives à la baisse de production agricoles sur certains créneaux.



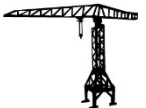
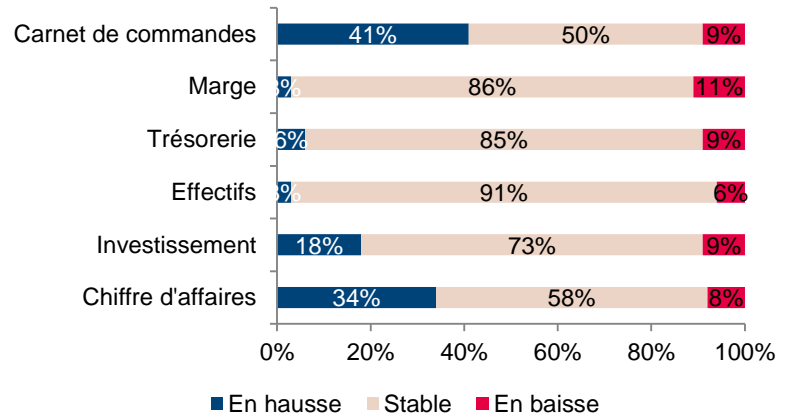
Construction : de mieux en mieux !

L'année 2017 restera comme l'année où le bâtiment a retrouvé des couleurs après des années de vache maigre.

La fin de l'année a été marquée par un renforcement des carnets de commande, une amélioration des trésoreries et des marges. Ces deux derniers indicateurs restent cependant à la traîne comparés à la moyenne tous secteurs confondus ; le calcul de l'amélioration part, il est vrai de très très bas. Le faible niveau des taux de crédit, les soutiens relatifs à la transition énergétique, plus généralement le retour de la confiance chez les clients sont autant de facteurs d'explications.

Les perspectives restent favorables pour le premier semestre. Le bâtiment bénéficie du niveau élevé des autorisations et mises en chantier de logements ; la demande est dynamique dans le secteur de la rénovation. La reprise qui s'est fait attendre dans les travaux publics, semble cette fois sur de bons rails avec une commande publique qui se raffermir.

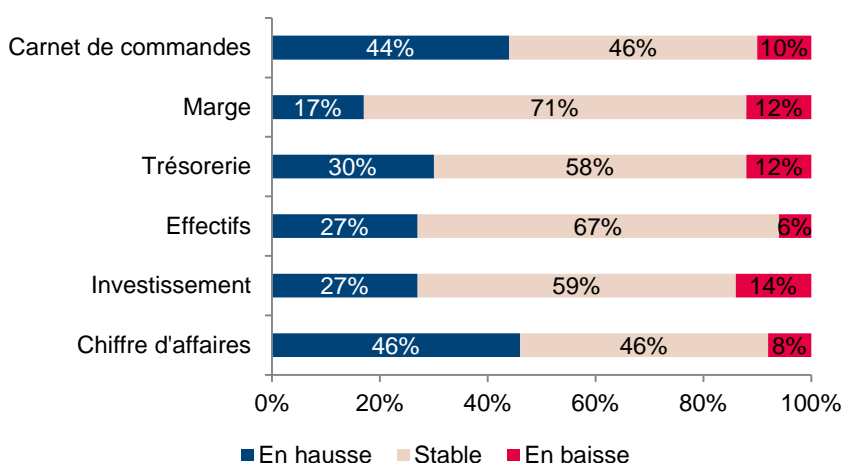
Construction :
Évolution envisagée au cours des 3 prochains mois (en %)



Services aux entreprises : en forme !

L'excellente santé du secteur se confirme. L'accélération de la dynamique a été nette en fin d'année. En particulier, les investissements et les effectifs (+9 points dans les deux cas comparé à septembre) illustrent bien la vivacité de la reprise. Et ce n'est pas fini. Les perspectives restent très favorables.

Services aux entreprises :
Évolution envisagée au cours des 3 prochains mois (en %)



Près de 60% des répondants sont ainsi confiants pour l'avenir de leur entreprise dans les prochains mois ; 9% seulement sont pessimistes. Le climat des affaires atteint ainsi des records. En particulier, plus du ¼ des répondants prévoient de recruter et 5% anticipent une décreue. Autant dire que les tensions sur le marché de l'emploi n'ont pas fini de s'accroître ; Ce secteur est en effet le plus gros pourvoyeur d'emplois sur notre territoire.

Le transport tire son épingle du jeu. Après une très belle année 2017, la demande restera soutenue dans les prochains mois dans le fret. Les activités de conseil (études techniques /ingénierie, gestion/comptabilité) et surtout du numérique sont dynamiques. Ces dernières s'attendent à une nouvelle accélération. La transformation digitale et la nécessité pour tout le monde d'être en conformité avec le RGPD (règlement européen de la protection des données) boostent leur développement.

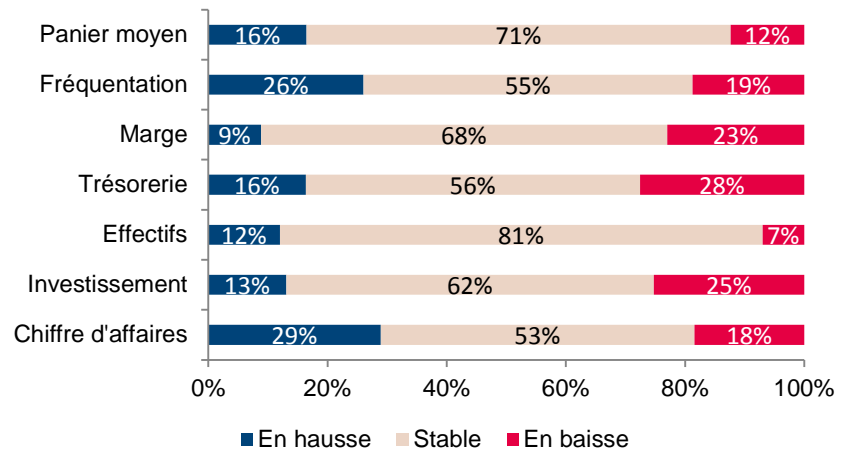
Commerce et services aux particuliers : du mieux, mais encore fragile !

Le moral des commerçants et des professionnels des services aux particuliers **continue de s'améliorer au fil des mois**. Les dernières semaines ont notamment été dynamiques avec des résultats supérieurs aux prévisions. Noël 2017 est un bon cru. L'amélioration du climat général profite aux commerçants ; les consommateurs sont plus enclins à acheter.

Les perspectives sont bonnes même si le pourcentage des prévisions à la hausse régresse un peu au profit de la stabilité comparé à septembre 2017. Le secteur du tourisme vient de vivre une année exceptionnelle et les professionnels engrangent déjà les réservations pour la prochaine saison.

Néanmoins, l'exercice de ces activités notamment dans le commerce interrogent : difficultés d'accès / stationnements en centre-ville, problèmes d'attractivité des commerces dans les centres – bourgs/villes en milieu rural, nouveaux modèles yc dans les livraisons ou encore difficulté à trouver du personnel compétents et motivés.

Commerce de détail - Services aux particuliers – Hôtellerie - Restauration : Évolution envisagée au cours des 3 prochains mois (en %)



Pour nous contacter :

Département Economie Stratégie des Territoires (DEST) - M : a.pogu@nantesstnazaire.cci.fr - T : 02 40 44 60 84

CCI Nantes St-Nazaire - Centre des Salorges - 16 Quai Ernest Renaud - 44105 Nantes Cedex 4 www.NantesStNazaire.cci.fr

Retrouvez la note de Conjoncture des Entreprises des Pays de la Loire : www.paysdelaloire.cci.fr