

MISSION PRÉVENTION PAYS D'ANCENIS



*Médicaments, alcool,
drogues : les entreprises
brisent le silence !!!*

**JEUDI 15
NOVEMBRE
2018 À 18H**

2^e forum *Prévention Santé Addictions* ENTREPRISES, ARTISANS, COMMERCANTS

**THÉÂTRE QUARTIER LIBRE
ANGENIS / 44**

**24 CLUBS D'ENTREPRISES
16 ORGANISATIONS
PROFESSIONNELLES**

SOUTENU PAR





2^e forum

Prévention Santé Addictions

P.3

ÉDITO

Jean-Michel Tobie,
président de la Communauté
de communes du Pays d'Ançenis

P.4

AVANT-PROPOS

Maurice Perrion,
président de l'association
des maires de Loire-Atlantique

P.5

PRÉFACE

Jean-François Gendron,
président de la CCI des Pays de la Loire

P.6

PROGRAMME

P.7

MODALITÉS D'INSCRIPTION

P.8

LE SAVIEZ-VOUS ?

P.9

ZOOM

sur les invités

P.11

ILS SOUTIENNENT

le forum

P.14

LISTE DES PARTENAIRES

SOMMAIRE



« Au travail, 2/3 des salariés français reconnaissent consommer régulièrement »

JEAN-MICHEL TOBIE

PRÉSIDENT DE LA COMMUNAUTÉ DE COMMUNES DU PAYS D'ANÇENIS

En quelques années, les addictions ont envahi notre société mais aussi le monde du travail. Selon des études récentes, pour gérer cadences, stress, conflits et améliorer leurs performances au travail, 2/3 des salariés français reconnaissent consommer régulièrement : antidépresseurs, alcool, cannabis ou cocaïne. Or, pour un très grand nombre d'entre nous, l'addiction reste encore une maladie peu connue, complexe et trop souvent tabou tant les interférences entre vie privée et vie professionnelle sont nombreuses.

Depuis plus de vingt ans, nous menons une politique innovante pour lutter contre ces consommations à risques. Notre démarche est reconnue aujourd'hui par les plus hautes autorités de l'état et soutenue par de nombreux grands spécialistes français. Ce défi de santé publique, nous devons le relever tous ensemble, sans banaliser et sans dramatiser les débats. Peu de collectivités ont fait notre choix. Mais face aux vulnérabilités individuelles que vous pouvez rencontrer, la responsabilité des élus locaux est aussi d'informer, d'accompagner et d'initier cette forme de veille sanitaire en direction des acteurs économiques qui font la richesse et l'attractivité de nos territoires.

En 2016, près de 150 dirigeants de PME, collectivités, artisans et commerçants ont participé à la première édition de ce forum interprofessionnel de prévention. Cette année, nous avons décidé de donner la parole aux principales intéressées : les entreprises. Vous aurez donc le privilège de pouvoir partager : deux démarches professionnelles exemplaires qui ont fait de la lutte contre l'alcool et les drogues une priorité, une expérimentation remarquable destinée à venir en aide aux salariés en difficulté des PME et rencontrer l'un des plus grands addictologues français.

Je veux personnellement remercier la CCI, la Chambre des Métiers, les clubs d'entreprises, les organisations professionnelles et de santé pour leur soutien et tous les intervenants pour leur présence. Ces derniers mois, vous êtes nombreux à nous avoir confié vos inquiétudes, à avoir eu le courage de reconnaître que ces consommations étaient une réalité de terrain. J'espère que ces échanges vous donneront les clés pour comprendre et intervenir dans vos entreprises respectives auprès de vos employés en souffrance.



« Les élus se doivent de mettre en place des actions de sensibilisation et de prévention »

MAURICE PERRION

PRÉSIDENT DE L'ASSOCIATION DES MAIRES DE LOIRE ATLANTIQUE

Comme l'a indiqué le président de l'AMF, Jacques Pélissard, dans le guide pratique « les collectivités territoriales face aux conduites addictives » publié par la MILDT « la toxicomanie, les conduites addictives, les drogues sont des situations que chaque citoyen peut rencontrer et auxquelles les élus et les techniciens sont nécessairement confrontés au sein de leurs communes. Les maires des villes comme des communes rurales sont concernés par cette question de par l'exercice de leur pouvoir de police mais aussi en tant qu'employeurs. »

Le maire employeur est tenu de tout mettre en œuvre pour améliorer les conditions de travail et assurer le bien-être de ses personnels. Il doit garantir santé et sécurité au travail comme doit le faire le chef d'entreprise dans le privé. L'autorité communale engage de la même façon que l'entreprise sa responsabilité.

Les élus se doivent de mettre en place des actions de sensibilisation et de prévention pour lutter contre les pratiques addictives aidés par les administrations, les professionnels, les associations mais aussi les partenaires que sont les mutuelles. Le rôle de l'élu est d'informer les agents et de les former à la prise en compte des pratiques addictives. Certaines collectivités ont créée des guides et développent des actions innovantes en la matière. Les centres de gestion développent également des outils à l'usage des agents pour les sensibiliser et les accompagner.

Plus largement, le maire veille à l'application des règles de prévention des risques professionnels. Ainsi, certains personnels des communes sont plus exposés aux risques en raison de leur poste de travail (espaces verts, bâtiments...) qui les amène à se déplacer, à conduire des engins, à utiliser des matériels potentiellement dangereux. Le maire doit s'assurer que ces agents ont bien reçu la formation adaptée, l'habilitation nécessaire et qu'ils ont l'aptitude médicale. Enfin, les élus doivent être particulièrement attentifs aux risques psychosociaux.

Les communes élaborent des documents de prévention des risques professionnels dont le document unique. Des agents sont désignés en interne pour assurer des fonctions de conseil dans la mise en œuvre des règles d'hygiène et de sécurité. Le maire peut aussi faire appel aux services de santé au travail, au comité hygiène et sécurité au travail pour l'aider dans cette tâche. La commune dans son règlement intérieur peut inscrire des protocoles concernant les conduites psychoactives.

La sécurité et la santé au travail passent par l'implication de tous, élus et agents territoriaux en mettant l'accent sur l'accompagnement via la prévention et le soin.



« Médicaments, alcool, drogue : les entreprises se doivent de briser le silence »

JEAN-FRANÇOIS GENDRON

PRÉSIDENT DE LA CCI DES PAYS DE LA LOIRE

Les conduites addictives touchent de plus en plus le monde de l'Entreprise, et tout salarié, quels que soient son métier, son poste, son statut, sa branche professionnelle, peut potentiellement se mettre en situation de risque.

Pourquoi ? Pour répondre au stress au travail ? Pour améliorer ses performances ? Pour s'adapter aux contraintes du travail qui impactent sa charge physique et/ou mentale ? Pour répondre aux exigences imposées ou qu'il s'impose ? Alors juste pour « tenir », pour faire face, pour faire taire la souffrance physique ou psychique, le salarié peut recourir à des substances psychoactives, à des comportements addictifs, qu'il croit le stimuler, le booster, en attendant des temps meilleurs ...

Quel paradoxe à l'heure où l'Entreprise propose des organisations, des conditions de travail, des approches managériales innovantes pour permettre aux collaborateurs d'expérimenter leur vécu professionnel individuel et collectif en recherche de bien être partagé, de qualité de vie au travail, d'équilibre entre la sphère professionnelle et personnelle...

Alors comment prévenir et traiter ces conduites addictives pour réduire les risques induits ?

Comment limiter les impacts sur le travail notamment l'absentéisme, la baisse de performances ?

Comment sensibiliser et accompagner le salarié consommateur, sur le danger qu'il court pour sa santé, et qu'il fait courir aux autres acteurs de l'entreprise, aux clients ? Sur l'augmentation des risques d'accidents de travail et de trajet qu'il prend et qu'il fait prendre à autrui ?

Face à ce fléau de santé publique dont les conséquences sont de plus en plus lourdes pour les Entreprises souvent démunies, la CCI Pays de la Loire se mobilise dans cette bataille. Nous ne pourrions la gagner que tous ensemble et engagés, impliqués dans la recherche de solutions concrètes pour les salariés en difficulté comme pour tous ceux qui les entourent, managent, accompagnent dans leur quotidien professionnel, sans culpabilisation de quiconque, mais dans la responsabilisation de chacun.

Je suis ravi de participer à cette 2^e édition du Forum Prévention Santé organisé à Ancenis en novembre prochain. L'organisation d'un événement sur ce sujet majeur, par une communauté de communes (celle du Pays d'Ancenis) est une première en France et c'est une chance de l'accueillir sur notre territoire.

MÉDICAMENTS, ALCOOL, DROGUES :

les entreprises brisent le silence !

18H00
18H30

ACCUEIL

18H30

OUVERTURE

Jean-Michel TOBIE

Président de la Communauté de communes du Pays d'Ancenis

Jean-François GENDRON

Président de la Chambre de Commerce et de l'Industrie des Pays de la Loire

Nicolas PRISSE

Président de la MILDECA (Mission Interministérielle de Lutte contre la Drogue et les Conduites Addictives)

Maurice PERRION

Président de l'Association des Maires de Loire-Atlantique

18H45

INTERVENTIONS THÉMATIQUES

Lionel BARRA

Consultant expert en addictologie, Toulon (83), témoignage

Consommations personnelles, consommations professionnelles : comment accompagner les industriels et PME ? Comment mieux protéger les employeurs et responsabiliser les salariés ? Quel suivi pour les employés en souffrance ?

Pascal DUHOUX

Directeur QSSE, Spie batignolles Ouest, Orvault (44)

Politique « zéro alcool et zéro drogue » : un travail collaboratif des équipes internes mené en partenariat avec les services de Santé et les organismes « experts »

Dominique DELAHAIGUE

Médecin coordinateur en santé au travail, Arcelor Mittal Atlantique et Lorraine, Montataire (60)

Sécurité et conduites addictives au travail : un process précurseur basé sur une veille partagée impliquant managers et salariés

Laurent KARILA

Addictologue, psychiatre, Centre d'Enseignement et de Recherche du Traitement des Addictions (CERTA) CH Paul Brousse, Villejuif (94)

Stimulants, antidépresseurs, anesthésiants, l'autre grand tabou de l'entreprise : pourquoi de plus en plus d'actifs consomment ? Quels secteurs sont touchés ? Quelles conséquences ?

20H00

ECHANGES ET DÉBATS AVEC LA SALLE

20H25

CONCLUSIONS

20H30

COCKTAIL DINATOIRE

Modalités d'inscription*



Inscriptions possibles

Par courrier :

Mairie d'Ancenis, Place Foch
BP 30217 - 44156 Ancenis CEDEX
(Valérie Laurenceau)

Par courriel :

forumpreventionpaysancenis@ancenis.fr

formulaire en ligne :

www.pays-ancenis.com



Renseignements

Valérie Laurenceau

Tél : 02 40 83 87 02

Fax : 02 40 96 33 22

Courriel : v.laurenceau@ancenis.fr

À RETOURNER AVANT
LE 1^{ER} NOVEMBRE 2018



Société :

Nom et prénom :

Fonction(s) :

Adresse :

Code postal : Ville :

Tél :

Courriel :

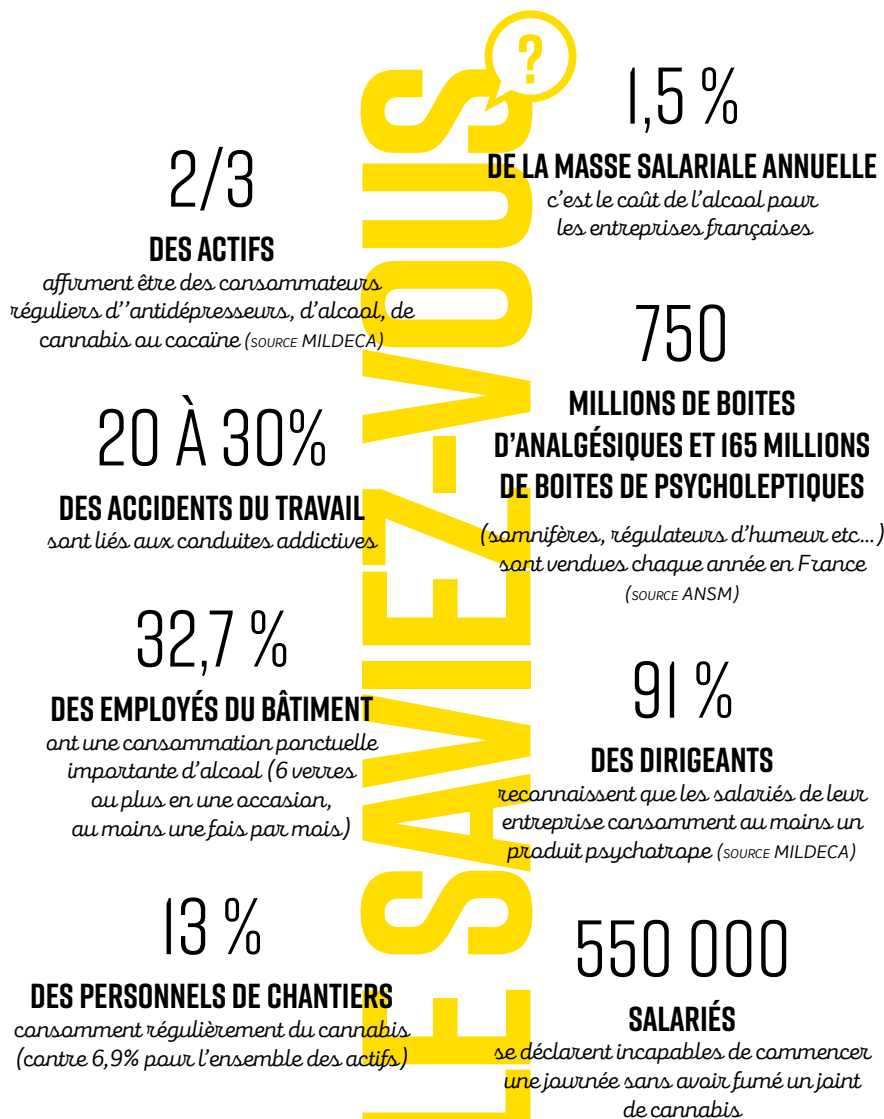
Je participe : oui non

Nombre de personnes présentes :

* Dans la limite des places disponibles

Les addictions au travail :

QUELQUES CHIFFRES !!!



**LAURENT
KARILA**

Psychiatre, addictologue habitué des plateaux TV et radios, il est l'un des visages incontournables de l'addictologie et l'un des plus grands spécialistes français. Il nous détaille un phénomène exponentiel : l'intrusion fracassante des consommations de produits psychotropes en milieu professionnel. Aucun secteur n'est épargné : agroalimentaire, BTP, transports, finances, restauration... Il examine pour nous les différents modes de consommation et dommages constatés auprès des salariés qui le consultent... Parallèlement, il nous délivre les codes pour identifier les facteurs déclenchants, repérer les usages à risques et prévenir les risques professionnels.

*Une introspection édifiante,
un décryptage initiatique.*



**LIONEL
BARRA**

De son passé tumultueux d'ancien polyconsommateur, il a gardé le look. Aujourd'hui, consultant en addictologie, c'est en qualité de formateur spécialisé qu'il intervient en entreprise pour sensibiliser salariés et managers. Une formation atypique qu'ont déjà adoptée de grands groupes : l'Occitane, Naval Group, Stago, Eau de Paris ou encore Amazon. Avec ses mots, il nous présente l'expérience inédite qu'il mène en France, en Outre-Mer, en Belgique, en Suisse aux côtés des PME et du MEDEF. Une cellule d'accompagnement à la demande destinée à gérer : les cas cliniques, les situations de crise, les interrogations des DRH ou la détresse des aidants en entreprises.

*Une exclusivité à consommer
sans modération.*

DOMINIQUE DELAHAIGUE

Médecin coordinateur du groupe ArcelorMittal, elle mène sans conteste l'une des démarches préventives en entreprises les plus abouties en France. Sécurité oblige, le géant de l'acier aide ses salariés dépendants à l'alcool et au cannabis. Basé sur la notion de vigilance, ce dispositif s'applique à tous les salariés des huit usines du groupe. Pour structurer et conduire cette démarche, la cheffe de projet n'a rien éludé : règlement intérieur, formation pour tous les managers et salariés, contrat d'accompagnement...

Cette approche collective et interdisciplinaire intègre prévention et sanctions. Elle permet également de vaincre les réticences des employés et de l'entreprise de la peur d'être stigmatisées.

A découvrir absolument !!



PASCAL DUHOUX

Dans le secteur du BTP, les risques liés aux addictions sont en augmentation. Le directeur QSSE (Qualité Santé Sécurité Environnement) Ouest du groupe Spie batignolles décline pour nous un projet exemplaire bâti en partenariat avec l'OPPBT (Organisme Professionnel de Prévention du Bâtiment et des Travaux Publics) et les services de santé au travail. Ce travail collaboratif a permis l'élaboration de programmes de formation et de sensibilisation dotés d'outils adaptés à toutes les équipes intervenants sur les chantiers. Cette méthodologie va à l'encontre des idées reçues sur les consommations à risques et apporte des réponses concrètes aux questions des salariés. Elle traduit avant tout une culture d'entreprise qui a pour ADN la sécurité et la santé au travail. Une démarche innovante, partagée, réactualisée.

*A recommander
et à dupliquer !!*

**ZOOM SUR NOS
INITIATIVES**

Ils soutiennent le forum



PHILIPPE BELY / PRÉSIDENT DE LA CHAMBRE DE MÉTIERS ET DE L'ARTISANAT 44 / SAINTE LUCE SUR LOIRE

« La Chambre de Métiers et de l'Artisanat apporte son soutien à l'organisation du Forum Prévention organisé par la COMPA. En tant que Président de la Chambre de Métiers et de l'Artisanat de Loire Atlantique, je suis souscrit à cette initiative, qui concerne, à la fois, les chefs d'entreprises artisanales et leurs salariés. Elles sont parfois confrontées à des situations complexes de conduites addictives. Il est important de protéger à la fois l'entreprise, le salarié concerné et ses collègues. La prévention est essentielle. Elle doit s'inscrire dans une démarche collective concertée : chefs d'entreprises et salariés. »



PHILIPPE GRIE / DRH GROUPE TERRENA / ANGERS

« Terrena est engagé depuis de nombreuses années dans la lutte contre les addictions. Ce travail mêle des actions de prévention, de sensibilisation, d'information et engage l'ensemble des parties prenantes : salariés, managers, partenaires sociaux. Ces actions supposent pour réussir beaucoup de cohésion, de constance et de cohérence : les messages doivent être portés par tous et tous doivent délivrer le même message et ce dans la durée »



MARTINE GIQUEL / RESPONSABLE RESSOURCES HUMAINES, TEAM PLASTIQUE / CHATEAUBRIANT

« Ma présence au forum de 2016 m'a permis d'évoluer sur le décryptage des conduites addictives. J'ai beaucoup apprécié la pertinence des intervenants, des témoignages ainsi que les retours d'expérience des entreprises. Le fléau des addictions est un phénomène de société qui pollue le bien-être du salarié et de son entourage. Les entreprises doivent assister leurs salariés dans une responsabilité sociétale. Je recommande aux Directions des entreprises, la participation au forum 2018. »



DOCTEURE HÉLÈNE RAFFIN / GROUPE ADDICTIONS AMEBAT / NANTES

« L'AMEBAT, service de santé au travail du BTP suit environ 25000 salariés dans la Loire-Atlantique. Les addictions sont au cœur de nos missions. Lors des visites de santé au travail, nos médecins et infirmiers organisés en équipes pluridisciplinaires, sont amenés à repérer, informer, accompagner et orienter des salariés à risque ou dépendants. L'AMEBAT soutient également les entreprises dans des actions de sensibilisation, conseils et prévention des risques professionnels. Il organise en fin d'année un forum pour apporter des réponses pratiques aux dirigeants de ses entreprises adhérentes. »



ERIC PAYEN DE LA GARANDERIE / SERVICE DE SANTÉ AU TRAVAIL DE LA RÉGION NANTAISE / NANTES

« Le SSTRN accompagne au quotidien 22000 entreprises et 275000 salariés du bassin d'emploi de la région nantaise. Nous associer à ce forum était une évidence, parce qu'il traite de la thématique préventive des addictions, parce qu'il parle aux entreprises de la meilleure manière qui soit : en les fédérant autour d'une problématique commune pour l'amélioration des conditions de travail de leurs salariés. Avec mon équipe, nous sommes ravis de participer à un événement d'une telle ampleur. »

Ils soutiennent le forum



AUDREY DUFEU SCHUBERT / DÉPUTÉE DE LOIRE ATLANTIQUE / SAINT NAZAIRE

« Commissaire aux affaires sociales à l'Assemblée Nationale, j'ai aussi intégré le groupe d'études sur la lutte contre les addictions, notamment l'alcoolisme. Je poursuis mon tour dans ma circonscription en rencontrant l'ensemble des acteurs de terrain. Je souhaite m'appuyer sur le diagnostic local de ma circonscription pour alimenter et porter le travail de la loi. Nos territoires doivent être aussi nourris d'une dynamique collective pour lutter ensemble contre l'addictologie. Je pense qu'une action particulière doit être menée à l'égard des jeunes et des salariés en entreprise. »



DENIS AUDUREAU / DIRECTEUR DE PUBLICATION PEPITES MAGAZINE LA HAIE-FOUASSIERE

« Observant et subissant des comportements anormaux de précédents dirigeants, entrepreneur depuis l'âge de 28 ans, j'ai décidé de démontrer que l'on pouvait associer réussite en affaires, développement personnel et qualité de vie des salariés. Si je n'ai jamais été concerné par des salariés addicts, j'ai eu à gérer des situations très difficiles. L'entraide, l'écoute et le soutien mutuel sont alors indispensables. Notre rôle de dirigeant et l'appui des structures d'accompagnement professionnelles sont déterminants en particulier pour les entreprises nombreuses et de petites tailles. »



PATRICK CHEPPE / PRÉSIDENT DU MEDEF 44 / NANTES

« L'humain est et doit être la mesure des progrès de l'entreprise. La formation, l'accompagnement, la santé morale et physique sont des points d'appui essentiels de la performance. Le Medef 44 accompagne les entreprises dans leur gestion des ressources humaines, il est présent dans les Services de santé au travail qui œuvrent pour la prévention et la détection des risques en entreprise et est actif dans les commissions RSE et Handicap pour développer une vision humaine autant que performante de l'entreprise. »



ELODIE MARTIN / AGIR SERVICES / SAINTE LUCE SUR LOIRE

« La FNTR Pays de la Loire, au travers de son cabinet conseil AGIR Services, travaille sur le sujet « alcool, drogues, médicaments » auprès des entreprises de Transport de la région. Les actions sont tout particulièrement menées lors des rendez-vous individuels pour des prestations d'accompagnement à la réalisation du Document Unique d'Évaluation des Risques Professionnels. Les chefs d'entreprises, ou leurs représentants, sont alors sensibilisés sur l'importance de communiquer avec leurs salariés sur ces sujets éminemment liés au risque routier. »



VIRGILIO FONSECA / GÉRANT CONCEPT PROPRETE / ANCENIS

« En tant que Chef d'Entreprise, la sécurité et la santé de mes salariés sont primordiales. La mise en œuvre de ces deux pôles dans l'entreprise permet un épanouissement et une stabilité de nos effectifs. Elle passe par une formation et un message fort de l'encadrement et la Direction. Le forum addiction organisé par la COMPA va donc dans ce sens. Il permet aux entreprises une meilleure approche de l'addictologie dans tous ses domaines au sein de l'entreprise. »



ADELINE HUMEAU / RESPONSABLE QUALITÉ ET COMMUNICATION, SOJADIS EQUIPEMENT / JALLAIS

« Le monde du travail bouge. De nombreuses sensibilisations (stress, TMS...) existent en entreprises. Mais les accidents de la route restent la 1ère cause de mortalité au travail. Pour nous, ce risque est quotidien. Nous mesurons chaque jour le danger de l'alcool ou des drogues. L'impact des médicaments (stimulants, antidépresseurs, anesthésiants, etc.) sur la route est trop souvent passé sous silence. Pour la santé de nos collaborateurs, de nos clients, et de tous les usagers de la route, il est temps de parler de toutes les addictions ! »



RÉGIS ROUSSEAU / PRÉSIDENT FFB PAYS DE LA LOIRE / SAINT-HERBLAIN

« Les conduites addictives sont un sujet important. Le secteur du Bâtiment n'échappe pas à des consommations de substances dangereuses pour les intéressés, mais aussi pour les personnes qui les côtoient. La prévention est vitale pour éviter toute mise en danger de l'intégrité des individus, pour respecter les obligations de sécurité de l'employeur et limiter la gestion des séquelles, l'absentéisme, et la désorganisation de l'activité. La détection et la sensibilisation aux conduites addictives sont donc essentielles au sein des entreprises. »



EVA GRIGNON / FÉDÉRATION RÉGIONALE TRAVAUX PUBLICS DES PAYS DE LA LOIRE- NANTES

« La FRTF des Pays de la Loire regroupe plus de 250 entreprises adhérentes et représente près de 16 000 emplois. Elle accompagne ses adhérents en Prévention et Sécurité notamment via sa Commission Prévention à laquelle participent : l'OPPBTP, la CARSAT, la DIRECCTE, la Direction Santé au Travail, pour échanger sur les sujets d'actualité, les risques ou promouvoir les bonnes pratiques comme le Forum du Pays d'Ancenis. Les « Sessions Prévention » qu'elle organise chaque année auront lieu en 2018 à Angers avec pour thème : « la sécurité routière » les 26 novembre ou 11 décembre. »



OLIVIER MORIN / PRÉSIDENT CPME PAYS DE LA LOIRE / LA CHAPELLE SUR ERDRE

« La CPME des Pays de la Loire a pour credo « Notre Valeur ajoutée c'est l'homme » ! Face aux comportements à risque, la vigilance et la prévention doivent être indissociables de notre activité économique. Le bien-être de nos collaborateurs est un gage de leur implication dans l'entreprise et de performance durable. Les entrepreneurs doivent intégrer cette vision dans leur management et considérer que le fonctionnement de l'entreprise impacte également sur la vie personnelle des collaborateurs. C'est pourquoi, la CPME soutient ce forum qui permettra à chacun de mieux appréhender ce sujet et de rester vigilant. »

Clubs d'entreprises

LOIRE ATLANTIQUE / 3141 ENTREPRISES

ADIC / Association des Industriels de la Région d'Ancenis (101 entreprises)

ADIRA / Association des Entrepreneurs du Pays de Châteauvibrant (110 entreprises)

AEO / Association des Entreprises de l'Oseraye (30 entreprises)

ALLIANCE / Club des Entrepreneurs du Pays Nantais (90 entreprises)

APAJE / Association du Pays d'Ancenis des Jeunes Entrepreneurs (50 entreprises)

BNI ANCENIS LOIRE DEVELOPPEMENT / (25 entreprises)

CERB / Club des Entrepreneurs de la Région de Blain (110 entreprises)

CJD ANCENIS / Centre des Jeunes Dirigeants du Pays d'Ancenis (19 entreprises)

CJD NANTES / Centre des Jeunes Dirigeants de Nantes Atlantique (130 entreprises)

COM ANCENIS / Association des Commerçants d'Ancenis (50 entreprises)

ECE / Association des Entreprises de la Chapelle sur Erdre (du Pays Segréen)

ENTREPRENDRE A CARQUEFOU / Association Entreprendre à Carquefou (140 entreprises)

ESPACE 23 / Association des Commerçants de l'Espace 23 St Géréon (60 entreprises)

GRAND NANTES ENTREPRISES / Association des réseaux territoriaux d'entreprises de la métropole de Nantes (1800 entreprises)

LE TREFLE / Réseau d'Entrepreneurs de la Communauté de Communes Sèvres, Maine et Goulaine (32 entreprises)

LOIRE DEVELOPPEMENT ENTREPRISES / Association Loire Développement Entreprises Loire et Vignoble (50 entreprises)

REVEL / Réseau d'Entrepreneurs du Vignoble Et Loire (60 entreprises)

REZEO / Association des Entrepreneurs de Rezé (30 entreprises)

THOUARE DYNAMIC / Association des entrepreneurs de Thouaré sur Loire (60 entreprises)

VITA VILLE / Association des commerçants et artisans de Nozay (30 entreprises)

MAINE ET LOIRE / 231 ENTREPRISES

AECM / Association des Acteurs Economiques du Centre Mauges Beaupréau (77 entreprises)

ASDEPIC / Association des Chefs d'Entreprises du Pays Segréen (34 entreprises)

CEA 49 / Club des Entrepreneurs de l'Anjou (90 entreprises)

CEMA / Club d'Entreprises Saint Macaire Saint André (30 entreprises)

Organismes professionnels et de santé

DES PAYS DE LA LOIRE

ADPS PREVOYANCE (27 000 adhérents)

AMEBAT (2 500 entreprises adhérentes et 25 000 salariés suivis)

CAPEB PAYS DE LA LOIRE (7 600 entreprises adhérentes)

CCI PAYS DE LA LOIRE (130 000 entreprises ressortissantes, 1,5 millions d'emplois salariés et non-salariés)

CHAMBRE METIERS PAYS DE LA LOIRE (57 000 établissements ressortissants, 150 000 salariés et 12 000 apprentis)

CPME PAYS DE LA LOIRE (3 600 entreprises adhérentes)

FEDERATION REGIONALE BATIMENT PAYS DE LA LOIRE (23 00 entreprises adhérentes)

FEDERATION NATIONALE DES TRANSPORTS PAYS DE LA LOIRE (400 entreprises adhérentes)

FEDERATION REGIONALE DES TRAVAUX PUBLICS PAYS DE LA LOIRE (15 000 entreprises adhérentes)

HARMONIE MUTUELLE

MEDEF PAYS DE LA LOIRE 15 000 entreprises adhérentes)

SMIA (10 500 entreprises adhérentes et 120 000 salariés suivis)

SSTRN (22 000 entreprises adhérentes et 250 000 salariés suivis)

STCS (7 000 entreprises adhérentes et 81 000 salariés suivis)

UIMM PAYS DE LA LOIRE (1 000 entreprises adhérentes et 35 000 salariés)

U2P (2,3 millions d'entreprises adhérentes)

« Un grand merci aux partenaires »

Clubs d'entreprises



Organismes professionnels et de santé



Institutions

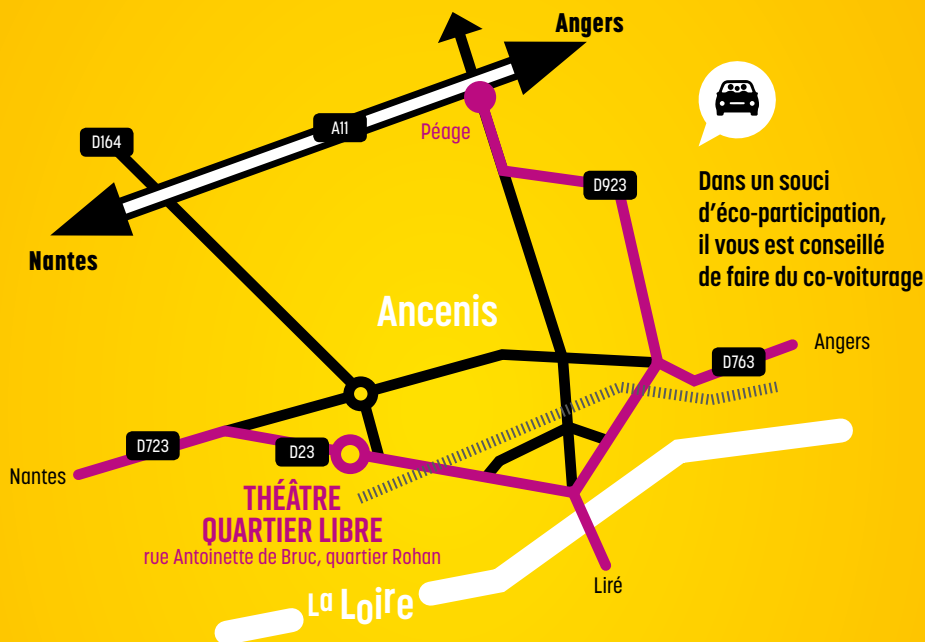


JEUDI 15 NOVEMBRE
2018 À 18H

2^e forum

Prévention Santé Addictions

Itinéraires conseillés



Renseignements Organisation

Nicolas Mémain-Macé

Mission Prévention Pays d'Ancenis • Responsable du projet
Tél. : 02 40 83 87 00 • n.memain-mace@ancenis.fr

Communauté de Communes du Pays d'Ancenis • COMPA
Centre Administratif « les Ursulines » • CS 50201 44156 Ancenis Cedex
Tél. 02 40 96 31 89 • Fax 02 40 98 82 90
compa@pays-ancenis.com

www.pays-ancenis.com

compa44150

