

Entreprises fournisseurs de la centrale thermique EDF de Cordemais

Nous vous remercions de compléter le questionnaire ci-dessous et nous le renvoyer à l'aide de l'enveloppe T jointe **avant le 1^{er} mai 2018**.

Contact :

Nom et prénom :

Mail :

Téléphone :

SIRET de votre établissement :

Raison sociale :

Vos relations avec la centrale EDF de Cordemais :

Vos relations avec la centrale thermique EDF de Cordemais se font-elles au travers d'un établissement localisé en Loire-Atlantique ?

Oui Non

Si non, dans quel département est situé l'établissement en relation avec la centrale ?

Votre établissement est :

- Un fournisseur permanent de la centrale
 Un fournisseur occasionnel

Vous intervenez sur la centrale :

- Dans le cadre d'un contrat pluriannuel
 -> date de début du contrat : -> date de fin du contrat :
 Dans le cadre de commandes spécifiques

Si vous intervenez de façon occasionnelle, combien effectuez-vous sur une année :

- D'interventions :
 De jours d'intervention :

Quels ont été les chiffres d'affaires totaux de votre entreprise au cours des 5 dernières années et votre prévision pour l'année en cours ?

2013	2014	2015	2016	2017	Prévision 2018
K€	K€	K€	K€	K€	K€

Quels pourcentages de ces chiffres d'affaires avez-vous réalisé pour la centrale de Cordemais ?

2013	2014	2015	2016	2017	Prévision 2018
%	%	%	%	%	%

Les réalisations de ces chiffres d'affaires pour la centrale de Cordemais ont mobilisé combien d'employés (en Equivalents Temps Plein) :

2013	2014	2015	2016	2017	Prévision 2018

Pour assurer les prestations vendues à la centrale de Cordemais, faites-vous appel à des sous-traitants, à des partenaires ?

- Oui
- Non

Si oui, lesquels (noms des entreprises) :

.....
.....
.....

Si oui, ces sous-traitants, ces partenaires appartiennent-ils à votre entreprise, ou au groupe auquel votre établissement appartient ?

- Oui toujours
- Oui parfois
- Non

A combien estimez-vous leur participation dans le chiffre d'affaires facturé à la centrale (en %) ?

.....

Conséquences d'une éventuelle fermeture de la centrale sur votre établissement :

La fermeture de la centrale (si elle avait lieu demain) serait-elle de nature à remettre en cause la pérennité de votre établissement ?

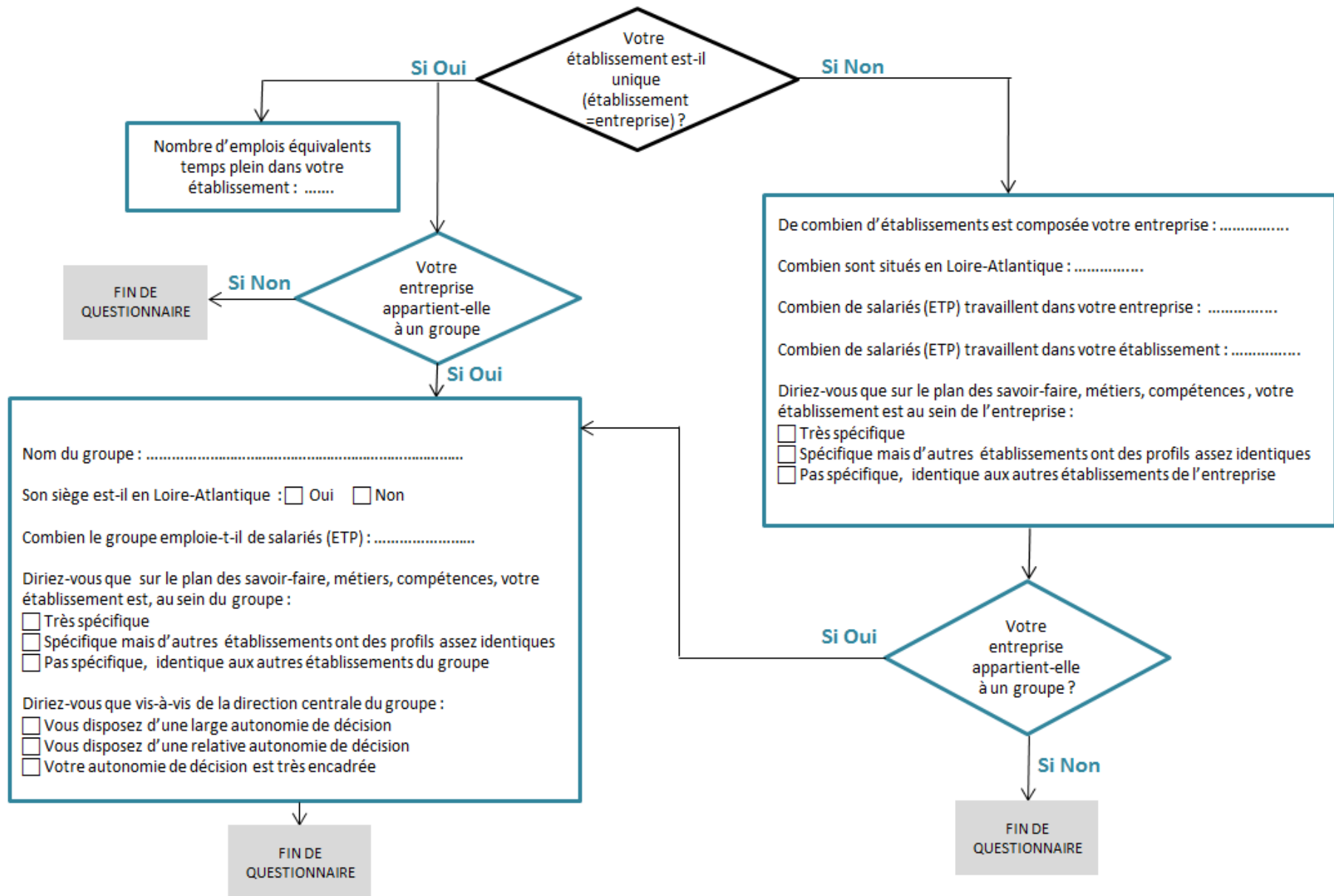
- Oui l'établissement serait fermé
- Non l'établissement survivrait mais serait fragilisé
- Non l'établissement ne serait que peu affecté

Si non, la fermeture de la centrale aurait-elle un impact sur les effectifs de votre établissement ?

- Oui, nous devons licencier des employés
- Oui, mais nous pourrions trouver des solutions de reclassement au sein de l'entreprise, du groupe
- Non l'effectif resterait inchangé

S'il devait y avoir réduction des effectifs, combien de personnes seraient concernées ?

Le profil de votre établissement : merci de compléter le schéma ci-dessous en entourant/cochant et complétant avec vos réponses afin que nous puissions au mieux déterminer votre situation.



Nous vous remercions pour votre collaboration.